

# Dossier de Prensa

*“El buque es el medio de transporte más sostenible.  
En la lucha contra el cambio climático,  
el transporte marítimo no es una amenaza,  
sino uno de nuestros principales aliados”*

**Adolfo Utor**  
**Presidente de Anave**



Nuevos Tiempos  
En el transporte marítimo  
Nuevas Formas

## Los números del sector

- N° total de buques mercantes de las empresas navieras españolas (01.01.13): **215**
- Arqueo bruto (*Gross Tonnage*) de la flota total de las navieras españolas: **4,0 millones de GT**
- Variación del tonelaje de la flota controlada por empresas navieras españolas en el año 2012: **-1,9%, -2,3% en 2012**
- N° de buques mercantes que operan bajo pabellón español (01.01.13): **132**
- Variación del tonelaje en los buques que operan bajo pabellón español: **-1,4% en 2012, +1,2% en 2011.**
- % de la flota que opera bajo pabellón español: **61,4%** de los buques y **62,9%** del tonelaje.
- % de la flota que opera bajo pabellón comunitario: **89,5%** de las GT.
- Incremento de la flota que opera bajo pabellón español desde 1995: **+106%**
- N° de buques de navieras extranjeras que operan bajo pabellón español (01.01.13): **4**
- Incremento del tamaño del buque medio operado por las navieras españolas: de **9.014 GT** en 2000 a **18.492 GT** en enero de 2013.
- Incremento del tráfico portuario español en 2012: **+3,9%**, totalizando **475 millones de toneladas.**
- Edad media en enero de 2013 de la flota de las navieras españolas: **14,3 años**
- Edad media en enero de 2013 de los buques de pabellón español: **13,1 años**

## Breve glosario marítimo

- **Flete:** Precio estipulado por el fletamento de un buque o de un espacio de carga del mismo.
- **Arqueo (Bruto o Neto), Registro Bruto, Arqueo (o "Tonelaje de Arqueo"):** Expresión del tamaño del buque en función del volumen de sus espacios cerrados. Con arreglo a un Convenio Internacional se mide mediante un número adimensional, sin unidades, que se denomina Arqueo Bruto (**GT**, de *Gross Tonnage*) o Arqueo Neto (**NT**, de *Net Tonnage*), según se incluyan todos los espacios (bruto) o solamente los dedicados a la carga y pasaje.
- **Petrolero (Oil Tanker):** Buque tanque para el transporte a granel de petróleo crudo o sus productos.
- **Granelero (Bulkcarrier):** Buque especializado para el transporte de carga seca a granel.
- **Buque de carga general (General Cargo ship):** Buque para el transporte de carga diversa, generalmente envasada de muy distintas formas o incluso a granel.
- **Portacontenedores (Containership):** Buque especial para el transporte de contenedores.
- **Ro-Ro (Roll-on Roll-off):** Buque que transporta carga rodada, es decir, que se embarca y desembarca rodando.
- **Gasero (Gas tanker):** Buque especial para el transporte de gases licuados, ya sea gas natural o gases del petróleo, como butano, propano, etc.
- **Transbordador (Ferry):** Buque que transporta pasajeros y vehículos, normalmente en corta o media distancia. (Plural: *ferries*)
- **Crucero (Cruise ship):** Buque para el transporte de pasajeros en recorridos turísticos o de placer.
- **Carguero frigorífico (Reefer):** Buque especial para el transporte de carga refrigerada.
- **Buque de casco sencillo:** Buque cuyas bodegas o tanques se separan del mar por una única plancha generalmente de acero.
- **Buque de doble casco:** Buque cuyas bodegas o tanques se separan del mar por dos planchas generalmente de acero, con un espacio vacío entre ambas.

Puede consultar más términos en [www.anave.es](http://www.anave.es)

## El tráfico de mercancías de los puertos españoles aumentó un 4,0% en 2012.

La carga en contenedores, especialmente en transbordo, frenó en 2012 el tráfico de mercancías en los puertos españoles.

En 2012, el tráfico de mercancías de los puertos españoles de interés general sumó, según datos del Ente Público Puertos del Estado, 460,8 millones de toneladas, un 4,0% más que en 2011. A lo largo de 2012, los graneles líquidos crecieron un 2,0%, el tráfico de graneles sólidos aumentó un 11,6% y el tráfico de mercancía general ralentizó su crecimiento y terminó el año con un aumento del 2,7%. En particular, la mercancía en contenedores en tránsito, que empezó el año con un crecimiento interanual del 45,0% fue disminuyendo sus tasas de crecimiento y terminó el año con un aumento del 3,5%. En 2013, el tráfico de mercancías siguió esta tendencia de desaceleración durante los primeros meses del año, y en abril, el tráfico de mercancías descendió un 6,6% respecto al del mismo mes del año anterior.

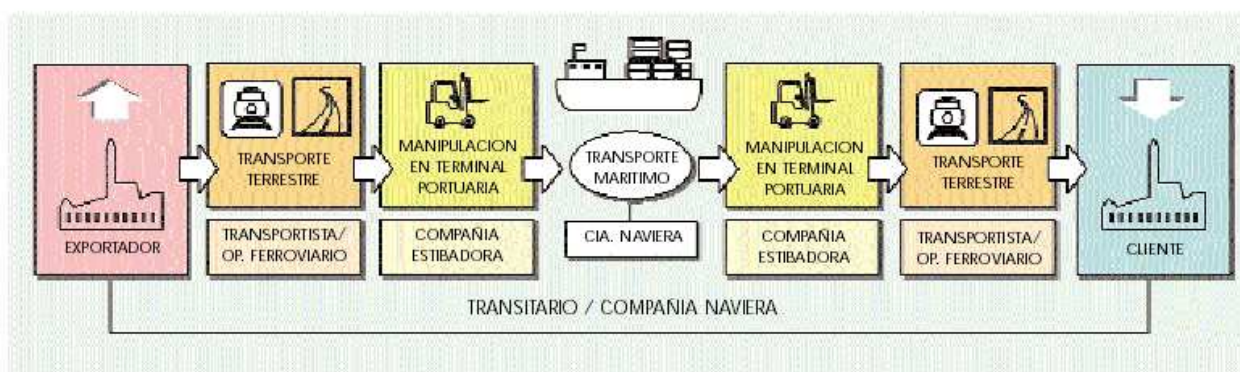
La flota mercante total controlada por las navieras españolas, según datos de ANAVE, totalizaba, al 1 de enero de 2013, 215 buques (14 unidades menos que a comienzos de 2012), con un total de 3,98 millones de GT (-1,9%).

El tonelaje de la flota controlada por navieras españolas bajo pabellón extranjero disminuyó un 2,9% en 2012, integrando al 1 de enero de 2013 un total de 83 buques con 1,48 millones de GT, mientras la inscrita en el Registro Especial de Canarias disminuyó su tonelaje un 1,4% y perdió 7 unidades. Este segmento de flota sumaba, al 1 de enero de 2013, 132 unidades y 2,50 millones de GT.

La flota controlada tiene una edad media de 14,3 años y la de pabellón español 13,2 años, ambas muy por debajo de la edad de la flota mercante mundial, 17,3 años.

La actividad inversora de las empresas navieras españolas se redujo respecto a los años anteriores. Se incorporaron 2 petroleros de nueva construcción a la flota controlada que suponen una inversión de 120 millones de euros. Ambos buques se inscribieron en un pabellón comunitario. Durante 2012, no se incorporó ningún buque mercante a la flota de pabellón español.

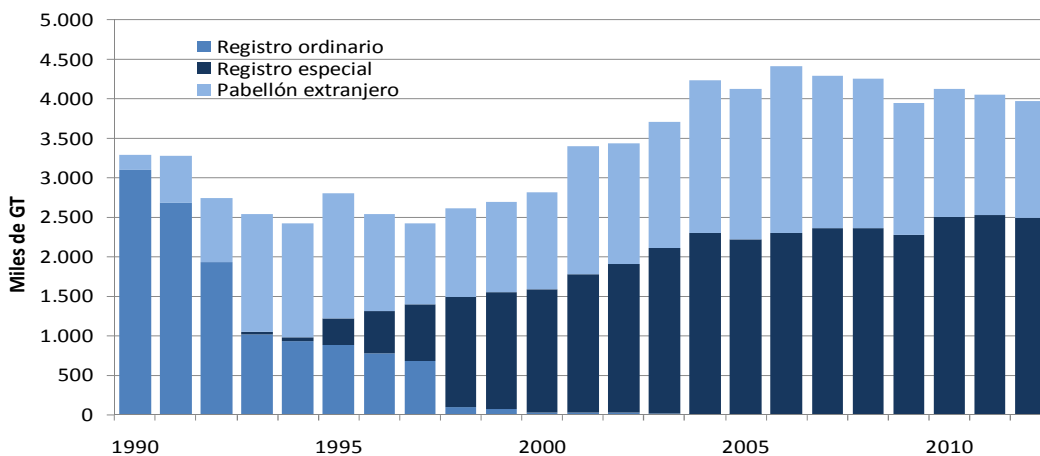
### Rol de las compañías navieras en la cadena del transporte marítimo



Cadena de transporte marítimo.

**PANORAMA 2012: LOS GRAFICOS**

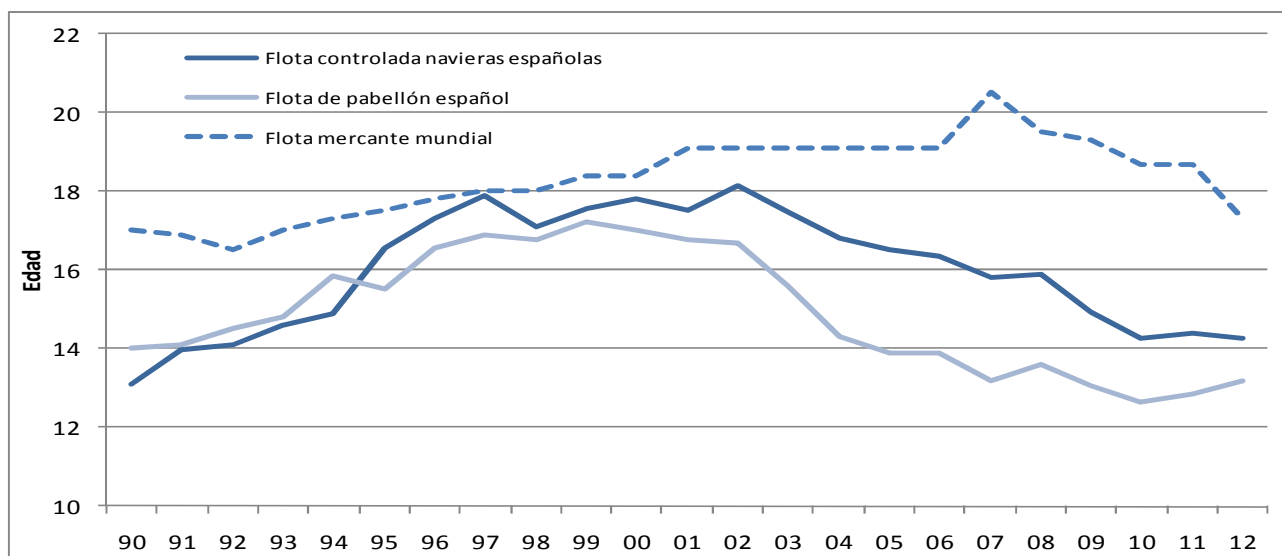
**Evolución de la Flota Mercante de las navieras españolas**



**Composición de la Flota Mercante de las navieras españolas al 1.1.2013**

Tipo de buque	Bandera española (Registro Especial de Canarias)			Banderas extranjeras		
	Buques	GT	TPM	Buques	GT	TPM
Petroleros	17	479.458	892.215	9	266.241	506.142
Graneleros	0	0	0	8	345.952	641.521
Carga general	20	70.728	103.150	11	31.408	46.663
Portacontenedores	0	0	0	5	59.674	74.168
Roll-on/roll-off	19	279.981	116.349	2	17.279	9.586
Cargueros frigoríficos	4	16.704	16.539	5	14.476	17.120
Gaseros	12	1.082.005	882.759	3	119.064	122.970
Buques de pasaje y ferries	47	500.698	101.562	17	379.580	53.192
Otros buques de transporte	13	69.806	97.790	23	242.771	394.009
<b>TOTAL</b>	<b>132</b>	<b>2.499.380</b>	<b>2.210.364</b>	<b>83</b>	<b>1.476.445</b>	<b>1.865.371</b>

**Edad media de la Flota Mercante de las navieras españolas a 31.12.2012**



## 10ª EDICION DEL PREMIO PERIODISTICO

ANAVE ha celebrado este año 2013 la entrega de sus Premios de Periodismo 2012, que pretenden apoyar la difusión en los medios de comunicación, especialmente en los de mayor difusión, de la importancia del mundo marítimo para España en todas sus vertientes: política, económica y social, así como la relevancia de las sinergias entre los distintos sectores que integran el ámbito marítimo.

En esta undécima edición se entregaron un primer premio, dotado con 6.000 euros, y dos Accesit, de 2.000 euros cada uno, a trabajos periodísticos (escritos, de radio o televisión) con la temática anteriormente citada, de cualquier género y sin límite de extensión, publicados en medios impresos de tirada nacional entre el 1 de abril y el 31 de octubre de 2012 (más información en [www.anave.es](http://www.anave.es)).

El jurado estuvo compuesto por Adolfo Utor, Presidente de la ANAVE; Rafael Rodríguez Valero, Director General de la Marina Mercante; Ana Munguía, Redactora de la Revista Mar; Francisco González Arjona, Jefe de programas e informativos de Radio Exterior de España – RNE; y Manuel Carlier, Director General y Secretario Comisión Permanente de ANAVE.

En la mesa presidencial del citado acto de entrega, junto a Adolfo Utor, estuvo el Director General de la Marina Mercante, Rafael Rodríguez Valero. Asistieron numerosas personalidades de la Administración, empresas navieras, sectores empresariales conexos, etc.

ANAVE ha convocado ya los premios correspondientes a 2013, cuyas bases se pueden descargar en las páginas web de ANAVE [www.anave.es](http://www.anave.es)

---

## OBJETO Y ACTIVIDADES DE ANAVE

ANAVE es la organización empresarial de ámbito nacional, constituida para la coordinación, representación, gestión, fomento y defensa de los intereses de las empresas navieras españolas.

Desarrolla una intensa labor de orden técnico, apoyando a sus empresas en el conocimiento, cumplimiento y mejora de las reglamentaciones cada vez más exigentes en relación con, entre otras:

- seguridad marítima
- prevención de contaminación
- formación
- condiciones de trabajo de las tripulaciones

Pueden ser “miembros de pleno derecho” de ANAVE las sociedades que ejerzan la actividad naviera mediante la operación, de forma estable y habitual, de buques mercantes de transporte, contando con establecimiento permanente en España o que, en su defecto, operen buques mercantes de transporte registrados en España. Otras sociedades del ámbito marítimo pueden también incorporarse como “miembros asociados colaboradores”.

## ÓRGANOS DE GOBIERNO DE LA ASOCIACIÓN

- D. Adolfo Utor. Presidente. BALEARIA Eurolíneas Marítimas, S.A.
- D. Gonzalo Alvargonzález. Vicepresidente y Tesorero. ERSHIP, S.A.
- D. Andrés Luna. Presidente Comisión de Buques Tanque. TEEKAY SHIPPING SPAIN, S.L.
- D. José Antonio Baura. Presidente Comisión de Buques Tramp Carga Seca a Granel. E. N. ELCANO, S.A.
- D. Vicente Boluda. Presidente Comisión de Líneas Regulares de Carga. GRUPO BOLUDA, S.A.
- D. Juan Riva. Presidente Comisión Tráficos Especiales. FLOTA SUARDÍAZ, S.L.
- D. Antonio Armas. Presidente Comisión de Líneas Regulares de Pasaje. NAVIERA ARMAS, S.A.
- D. Alejandro Aznar. Vocal. IBAIZABAL MANAGEMENT, S.L.
  
- D. Manuel Carlier de Laval. Director General.
- Dña. Elena Seco García-Valdecasas. Subdirectora.

## CONTACTOS PARA PRENSA

Paula Díaz – Gabinete de Prensa      [pdiaz@anave.es](mailto:pdiaz@anave.es)      [www.anave.es](http://www.anave.es)  
 c/ Doctor Fleming, 11 – 1ºD      28036 MADRID  
 Tel.: 91 458 00 40      Fax: 91 457 97 80

### Adolfo Utor Presidente



### Qué puede solicitar a ANAVE un periodista

- Artículos de opinión, declaraciones, entrevistas, reportajes.
- Valoraciones sectoriales de actividad.
- Descripción o contenido de los servicios de las empresas navieras.
- Análisis de tendencias.
- Datos sectoriales: flota, tráfico marítimo, fletes, etc.
- Material gráfico.

### Publicaciones Disponibles

- Boletín Informativo de ANAVE (mensual)
- Marina Mercante y Transporte Marítimo (informe anual)