

# Tribuna Profesional

## El Comercio Exterior Marítimo Español en 2006 Gabinete de Estudios de ANAVE

El comercio exterior español movió en 2006 un total de 290,2 millones de tm, un 0,7% más que el año anterior. Las importaciones supusieron el 81,0% de las mercancías y las exportaciones sólo el 19,0%.

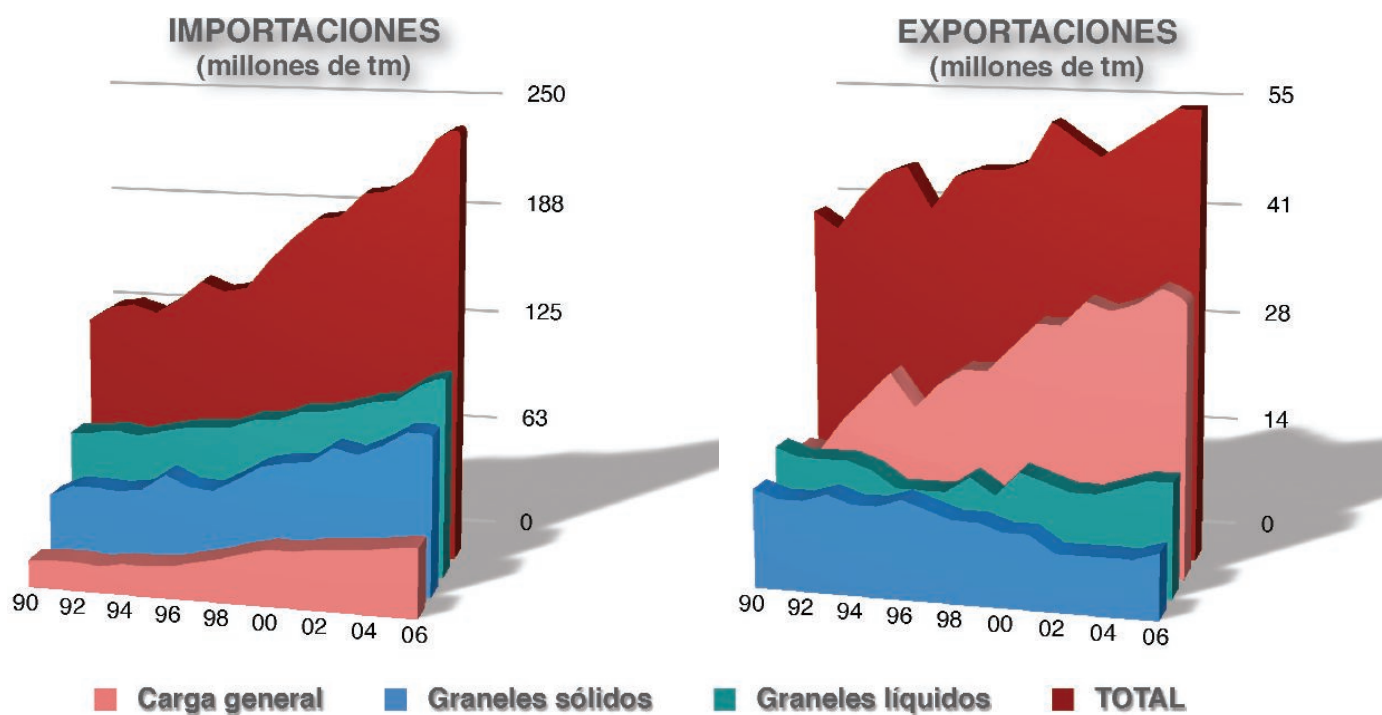
Las importaciones crecieron un 0,9% y las exportaciones se mantuvieron prácticamente sin variación, frente a los fuertes crecimientos experimentados en 2005 del 9,2% y 5,7% respectivamente.

Por tipos de mercancías, crecieron un 3,1% las importaciones de graneles líquidos y un 5,2% sus exportaciones. El 54,9% de las importaciones españolas de graneles líquidos consisten en petróleo crudo, partida que creció un 2,7%. Por su parte, el 73,0% de las exportaciones lo forman los productos del petróleo (+7,1%).

Las importaciones de carga general crecieron un 2,3% y las exportaciones disminuyeron un 3,8%, frente a los aumentos del 6,9% y del 6,1% respectivamente registrados en 2006. Las importaciones de carga general convencional aumentaron un 3,8% mientras que las de carga general en contenedores aumentaron un 0,8%. Las exportaciones de carga general convencional disminuyeron sensiblemente, un 6,7%, y la contai-nerizada disminuyó un 2,1%. Se registraron fuertes crecimientos de la partida de vehículos en régimen de carga, que aumentó un 17,0% en las importaciones y un 18,1% en las exportaciones.

Cabe destacar que, tras 10 años de crecimiento, las importaciones de graneles sólidos descendieron, en 2006, un 2,3%, mientras que sus exportaciones crecieron un 6,9%.

### TRÁFICO EXTERIOR POR VÍA MARÍTIMA



## TRÁFICO MARÍTIMO EXTERIOR ESPAÑOL POR GRUPOS DE PRODUCTOS

(miles de toneladas)

		IMPORTACIONES			EXPORTACIONES		
		2005	2006	%	2005	2006	%
Graneles líquidos		105.956	109.236	3,1	13.589	14.289	5,2
Graneles sólidos		89.438	87.419	-2,3	7.195	7.693	6,9
Carga general	convencional	19.448	20.186	3,8	12.629	11.787	-6,7
	containerizada	18.025	18.164	0,8	21.903	21.439	-2,1
TOTAL		232.867	235.006	0,9	55.316	55.208	-0,2

Fuente: Puertos del Estado

### Graneles Líquidos

En 2006, el comercio exterior de graneles líquidos creció un 3,3% alcanzando los 123,5 millones de tm, que suponen el 42,6% del tonelaje transportado en el comercio exterior. Los graneles líquidos supusieron el 46,5% de las importaciones y el 25,9% de las exportaciones marítimas españolas.

Las mercancías más importantes en este grupo son: el crudo de petróleo, con un crecimiento del 2,7% respecto del año anterior; los productos de petróleo, que aumentaron un 1,0%, los gases licuados (+10,0%) y los productos químicos (+4,7%).

Se importaron, en 2006, 60,0 millones de tm de petróleo crudo (+2,7%), lo que supone el 54,9% del total de graneles líquidos importados. El 51,8% del mismo procedió de países de la OPEC, siendo el principal suministrador Rusia, con el 19,1% del total, seguido por México (12,5%). Las importaciones de productos de petróleo disminuyeron en un 1,5%, totalizando 24,0 millones de tm, y supusieron un 22,0% de los graneles líquidos importados. Las importaciones de fuel-oil aumentaron un 12,2% y las del gas-oil un 2,7%, mientras que las de gasolinas descendieron un 9,6%.

Se exportaron 10,4 millones de tm de productos de petróleo (+7,1%) que constituyeron el 73,0% de las exportaciones de graneles líquidos. De ellos, el fuel-oil y la gasolina aumentaron con respecto al año anterior en un 3,6 y 31,2%, respectivamente, y el gas-oil disminuyó en un 22,3%.

Estas drásticas variaciones en el comercio de los productos del petróleo son fruto del reajuste en la estructura de consumo de los mismos, en la que desciende el peso de los productos ligeros y pesados en

favor de los productos intermedios (gasóleos). Ello viene provocado por la creciente dieselización del parque móvil: en los últimos años, el 70% de los turismos matriculados son diesel y el 70% de los gasóleos consumidos son de automoción.

Las importaciones de gases licuados crecieron un 11,1%, hasta 21,0 millones de tm, mientras que las exportaciones fueron de sólo unas 953.000 tm, un 9,9% menos que en 2005. A pesar del factor climático, que permitió aumentar la generación hidroeléctrica y reducir el tirón de demanda de final de año, al suavizarse las temperaturas en invierno, la demanda de gas creció, debido a la entrada en servicio de 8 nuevas centrales de ciclo combinado.

Argelia, sigue siendo nuestro principal suministrador de LNG, aunque pierde peso frente a Nigeria, Qatar y Egipto, pasando del 51,2% en 2005 al 32,3% en 2006. Además, cabe destacar el fuerte crecimiento de las importaciones con origen en Trinidad y Tobago.

Finalmente, las importaciones de productos químicos crecieron un 3,5% hasta alcanzar los 5,2 millones de tm y las exportaciones un 5,6%, sumando 7,6 millones de tm.

Tribuna Profesional cuenta con el patrocinio de:

Lloyd's Register  
LIFE MATTERS

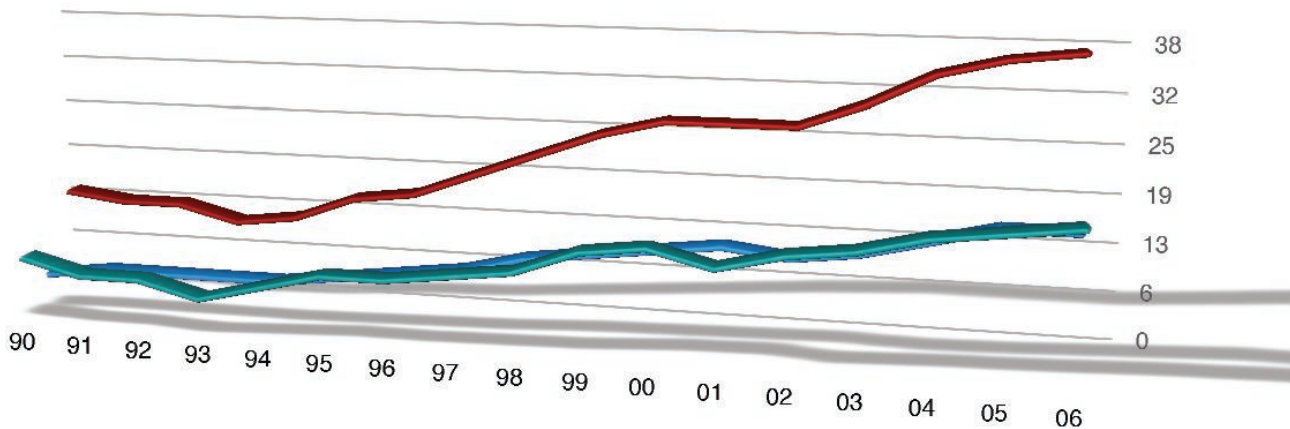
La vida es el valor más importante. Nosotros lo vigilamos de cerca, por eso nuestro compromiso es que su seguridad importa.

www.lr.org

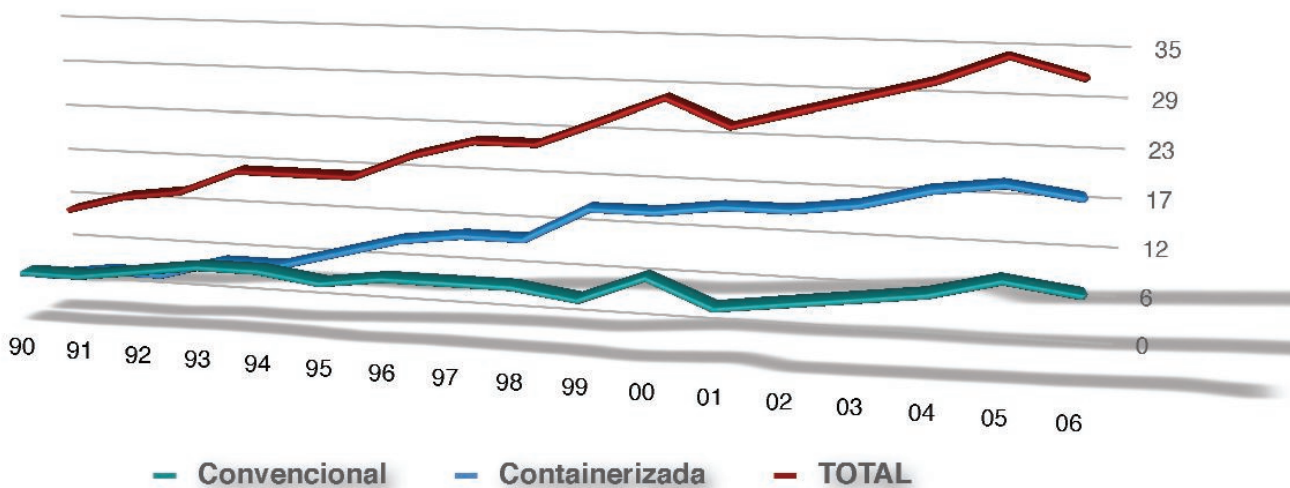
Services are provided by members of the Lloyd's Register Group. Lloyd's Register is an exempt charity under the UK Charities Act 1993.

## TRÁFICO EXTERIOR DE CARGA GENERAL

### IMPORTACIONES (millones de toneladas)



### EXPORTACIONES (millones de toneladas)



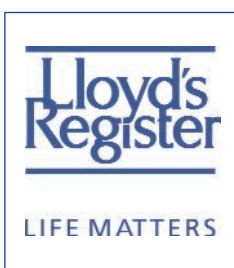
### Carga General

En 2006, el comercio marítimo exterior español movió un total de 71,6 millones de tm de mercancía general, prácticamente lo mismo que en el año anterior (-0,6%). Estas cifras no incluyen las mercancías movidas en contenedores en tránsito, que en 2006 ascendieron a 30,1 millones de tm, lo que supuso un crecimiento del 9,1% a lo largo del año.

Las importaciones supusieron el 53,6% de la mercancía general transportada y el 16,3% de las importaciones españolas, sumando 38,4 millones de tm, un 2,3% más que el pasado año. El 47,4% es mercancía containerizada (18,1 millones de tm).

En las exportaciones, se movieron 33,2 millones de tm, de las que un 64,5% era mercancía containerizada (en total ascendió a 21,4 millones de tm).

La partida más importante dentro de este apartado es la de "productos alimenticios y otras mercancías de origen animal y vegetal" que en las importaciones suma 15,3 millones de tm (-0,4%) y que supone un 39,9% de la mercancía general. Las exportaciones de estos productos, aumentaron un 4,8%, totalizando 6,4 millones de tm. Descendieron las importaciones de vino y bebidas (-15,2%), pescado congelado (-11,4%) y frutas y hortalizas (-10,5%). Las de aceites aumentaron un 6,9% y las de pasta y papel un 3,2%. Crecieron las exportaciones de vino y otras bebidas (+18,1%), piensos (+13,3%) y las de papel y pasta (+13,0%), y disminuyeron las de pescado congelado (-40,4%), aceites (-23,1%), tabaco, cacao y café (-14,5%).



**COMERCIO EXTERIOR MARÍTIMO ESPAÑOL**

(miles de toneladas)

	IMPORTACIONES						EXPORTACIONES					
	90	95	00	05	06	06/05	90	95	00	05	06	06/05
Petróleo Crudo	51.266	53.572	56.199	58.420	59.984	2,7	1.052	317	2	1	5	251,4
Productos del petróleo	9.742	10.074	18.100	24.375	24.004	-1,5	11.348	8.433	9.145	9.742	10.437	7,1
Gases Licuados	4.040	6.668	9.119	18.913	21.012	11,1	154	172	1.251	1.057	953	-9,9
Prod. Químicos	2.557	4.152	5.005	5.031	5.204	3,5	3.602	4.371	5.368	7.197	7.597	5,6
Cereales y sus harinas	2.736	7.087	4.722	11.633	9.832	-15,5	1.751	854	920	661	954	44,4
Semillas oleaginosas	3.592	4.102	3.049	2.506	2.098	-16,3	6	5	8	2	3	75,7
Mineral de hierro	6.946	7.476	7.059	6.740	6.550	-2,8	1.698	1.511	186	220	132	-39,8
Carbones	13.131	18.322	26.474	30.262	26.786	-11,5	121	119	973	811	1.233	52,0
Otros min. / m.construc.	4.784	5.775	9.358	13.378	14.581	9,0	6.524	7.506	9.968	9.240	9.336	1,0
Cementos y cales	2.912	2.572	4.338	9.735	11.857	21,8	2.890	3.729	1.400	697	666	-4,5
Chatarras de hierro	3.236	3.414	4.650	5.539	5.928	7,0	30	23	32	51	50	-2,0
Abonos / prod. abonos	3.893	4.002	4.695	3.677	4.072	10,7	1.507	1.463	751	900	983	9,2
Maderas	1.689	1.663	2.986	2.052	1.999	-2,6	320	296	421	683	742	8,6
Productos siderúrgicos	2.623	3.891	6.557	9.059	11.667	28,8	3.267	3.231	3.375	3.711	3.779	1,8
Otros prod. orig. ani./veg.	6.960	10.281	13.053	15.360	13.671	11,0	3.750	4.119	5.539	6.070	5.942	-2,1
Metales no ferrosos	60	176	315	490	595	21,5	284	334	370	507	511	0,8
Automóviles y mat. Tte.	461	626	1.101	1.453	1.508	3,8	621	1.115	1.871	2.321	2.360	1,7
Maquinaria	381	436	971	1.597	1.676	4,9	365	633	1.022	1.286	1.442	12,2
Taras vehic. / contened.	1.464	2.298	3.935	5.871	5.823	-0,8	1.299	2.436	3.908	5.645	5.643	-0,0
Varios	1.691	1.854	2.596	4.741	4.527	-4,5	598	1.296	5.751	2.806	2.181	-22,3
Graneles Líquidos	67.061	74.513	87.554	105.956	109.236	3,1	15.304	11.211	14.042	13.589	14.289	5,2
Graneles Sólidos	41.565	57.212	68.600	89.438	87.419	-2,3	12.697	11.792	9.184	7.195	7.693	6,9
Carga General	15.539	16.717	28.128	37.473	38.351	2,3	13.187	18.963	29.036	34.532	33.226	-3,8
<b>TOTAL GENERAL</b>	<b>124.165</b>	<b>148.442</b>	<b>184.282</b>	<b>232.868</b>	<b>235.006</b>	<b>0,9</b>	<b>41.188</b>	<b>41.966</b>	<b>52.262</b>	<b>55.317</b>	<b>55.208</b>	<b>-0,2</b>

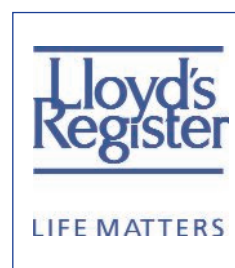
**Graneles Sólidos**

El comercio exterior de graneles sólidos disminuyó, en 2006, un 1,6% totalizando 95,1 millones de tm, un 32,8% del comercio marítimo español total. Las importaciones supusieron 87,4 millones de tm (-2,3%) y las exportaciones 7,7 millones de tm, un 6,9% más que en 2005. Tras 10 años de continuo crecimiento, en 2006 descendieron las importaciones de estos productos, mientras que sucedió lo contrario con las exportaciones, que han aumentado tras una década de ligeros descensos.

Este cambio de tendencia ha sido propiciado por las partidas de carbón y cereales, que en conjunto suponen un 41,9% de las importaciones y un 28,4% de las exportaciones. En 2006, las importaciones de carbón disminuyeron un 11,5% con 26,8 millones de tm y las de cereales un 15,5% totalizando 9,8

millones de tm, debido a las suaves temperaturas registradas el invierno pasado que moderaron el consumo de carbón y mejoraron las cosechas. Las exportaciones de ambos productos crecieron notablemente: un 44,4%, en el caso de los cereales (con 954.000 tm) y un 52,0% en el caso del carbón (1,2 millones de tm).

En el caso de los cementos y cales, las importaciones crecieron un 21,8%, sumando 11,9 millones de tm. De momento parece que sigue el tirón del sector de la construcción, tanto en viviendas como en infraestructuras. De esta manera España sigue situada como primer consumidor europeo, y segundo importador del mundo por detrás de EEUU.



ANAVE, como editora del Boletín Informativo, no comparte necesariamente las opiniones y conclusiones vertidas en los artículos de esta sección, que corresponden exclusivamente a sus firmantes. Se autoriza la reproducción total o parcial de estos artículos, siempre que se cite a ANAVE como fuente y el nombre del autor.